


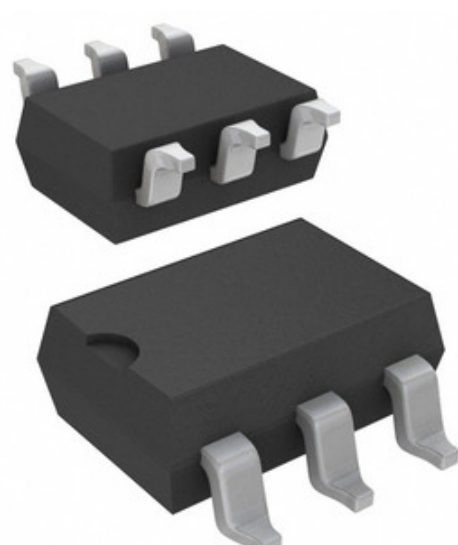


CEL (California Eastern

PS9331L-V-AX

Part Number:	PS9331L-V-AX
Výrobce / značka:	CEL (California Eastern Laboratories)
Popis produktu	OPTOISO 5KV GATE DRIVER 6SDIP GW
Datasheety:	1.PS9331L-V-AX.pdf 2.PS9331L-V-AX.pdf 3.PS9331L-V-AX.pdf
Stav RoHs	 Lead free / RoHS Compliant
Stav zásob	21959 pcs stock
Odeslat z	Hongkong
Cesta zásilky	DHL/Fedex/TNT/UPS/EMS

[ŽÁDOST O NABÍDKU](#)



Obraz může být reprezentován. Viz specifikace podrobností o produktu.





Specifikace PS9331L-V-AX

PART NUMBER	PS9331L-V-AX
VÝROBCE	CEL (California Eastern Laboratories)
POPIS	OPTOISO 5KV GATE DRIVER 6SDIP GW
STAV VOLNÉHO VEDENÍ / ROHS	Lead free / RoHS Compliant
DOSTUPNÉ MNOŽSTVÍ	21959 pcs
DATOVÝ LIST	1.PS9331L-V-AX.pdf 2.PS9331L-V-AX.pdf 3.PS9331L-V-AX.pdf
NAPĚTÍ - SUPPLY	15 V ~ 30 V
NAPĚTÍ - IZOLACE	5000Vrms
NAPĚTÍ - VPŘED (VF) (TYP)	1.56V
TECHNIKA	Optical Coupling
DODAVATEL ZAŘÍZENÍ PACKAGE	6-SDIP Gull Wing
SÉRIE	-
DOBA VZESTUPU / PÁDU (TYP)	40ns, 40ns
ŠÍŘENÍ IMPULZNÍ ŠÍŘKY (MAX)	75ns
PROPAGAČNÍ ZPOŽDĚNÍ TPLH / TPHL (MAX)	175ns, 175ns
OBAL	Strip
PAKET / KRABICE	6-SOIC (0.268", 6.80mm Width)
PROVOZNÍ TEPLOTA	-40°C ~ 125°C
POČET KANÁLŮ	1
TYP MONTÁŽE	Surface Mount
ÚROVEŇ CITLIVOSTI NA VLHKOST (MSL)	1 (Unlimited)
STAV VOLNÉHO VEDENÍ / ROHS	Lead free / RoHS Compliant
DETAILNÍ POPIS	2.5A Gate Driver Optical Coupling 5000Vrms 1 Channel 6-SDIP Gull Wing
PROUD - ŠPIČKOVÝ VÝKON	2.5A
AKTUÁLNÍ - VÝSTUP HIGH, LOW	2A, 2A
PROUD - DC DOPŘEDU (POKUD) (MAX)	25mA
PŘECHODNÁ IMUNITA SPOLEČNÉHO REŽIMU (MIN)	50kV/μs
SCHVÁLENÍ	CSA, SEMKO, UL, VDE

Související značky

CEL (California Eastern Laboratories) PS9331L-V-AX	Distributor PS9331L-V-AX	Dodavatel PS9331L-V-AX
PS9331L-V-AX Cena	Obrázky PS9331L-V-AX	Obrázek PS9331L-V-AX
Datový list PS9331L-V-AX PDF	PS9331L-V-AX Stáhnout datový list	Datový list PS9331L-V-AX
PS9331L-V-AX Sklad	Koupit PS9331L-V-AX	Koupit CEL (California Eastern Laboratories) PS9331L-V-AX
CEL (California Eastern Laboratories) PS9331L-V-AX	CEL (California Eastern Laboratories) dodavatel	Distributor CEL (California Eastern Laboratories)
CEL (California Eastern Laboratories) PS9331L-V-AX	California Eastern Labs PS9331L-V-AX	California Eastern Laboratories PS9331L-V-AX
CEL PS9331L-V-AX	CEL (California Eastern Laboratories) PS9331L-V-AX	

Související produkty

 <p>PS9331L2-E3-AX Výrobci: Renesas Electronics America Popis: OPTOISO 5KV GATE DRIVER 6SDIP GW Na skladě: 52224 pcs</p> <p>RFQ</p>	 <p>PS9331L2-E3-AX Výrobci: CEL (California Eastern Laboratories) Popis: OPTOISO 5KV GATE DRIVER 6SDIP GW Na skladě: 2913 pcs</p> <p>RFQ</p>
 <p>PS9331L-V-E3-AX Výrobci: Renesas Electronics America Popis: OPTOISO 5KV GATE DRIVER 6SDIP GW Na skladě: 41646 pcs</p> <p>RFQ</p>	 <p>PS9331L-V-E3-AX Výrobci: CEL (California Eastern Laboratories) Popis: OPTOISO 5KV GATE DRIVER 6SDIP GW Na skladě: 4146 pcs</p> <p>RFQ</p>
 <p>PS9331L2-AX Výrobci: Renesas Electronics America Popis: OPTOISO 5KV GATE DRIVER 6SDIP GW Na skladě: 30737 pcs</p> <p>RFQ</p>	 <p>PS9331L-AX Výrobci: Renesas Electronics America Popis: OPTOISO 5KV GATE DRIVER 6SDIP GW Na skladě: 32672 pcs</p> <p>RFQ</p>
 <p>PS9331L-E3-AX Výrobci: CEL (California Eastern Laboratories) Popis: OPTOISO 5KV GATE DRIVER 6SDIP GW Na skladě: 5705 pcs</p> <p>RFQ</p>	 <p>PS9331L2-AX Výrobci: CEL (California Eastern Laboratories) Popis: OPTOISO 5KV GATE DRIVER 6SDIP GW Na skladě: 3711 pcs</p> <p>RFQ</p>
 <p>PS9331L-V-E3-AX Výrobci: CEL (California Eastern Laboratories) Popis: OPTOISO 5KV GATE DRIVER 6SDIP GW Na skladě: 3229 pcs</p> <p>RFQ</p>	 <p>PS9331L-E3-AX Výrobci: Renesas Electronics America Popis: OPTOISO 5KV GATE DRIVER 6SDIP GW Na skladě: 47696 pcs</p> <p>RFQ</p>
 <p>PS9324L2-V-E3-AX Výrobci: Renesas Electronics America Popis: OPTOISO 5KV OPEN COLLECTOR 6SMD Na skladě: 53378 pcs</p> <p>RFQ</p>	 <p>PS9324L2-V-E3-AX Výrobci: CEL (California Eastern Laboratories) Popis: OPTOISO 5KV OPEN COLLECTOR 6SMD Na skladě: 7058 pcs</p> <p>RFQ</p>